

EDIFICI

Edifici entre mitgeres a Barcelona, al Districte de Ciutat Vella, amb una qualificació urbanística 12b, zona de casc antic de conservació del centre històric i amb un nivell de protecció B, bé cultural d'interès local BCIL, dins el Catàleg Patrimoni.

L'Edifici és fruit d'una reedificació realitzada a l'any 1860 per l'arquitecte Felip Ubac en una parcel·la on s'hi aixecaven dues antigues cases que no es van conservar.

El projecte original de 1860 contemplava un edifici de planta baixa i quatre plantes pis amb dos habitatges per planta, que tenia la façana i l'entrada principal al carrer de la Mercè i façana al passeig de la Muralla de Mar, actual passeig Colom.

Al 1902 la companyia propietària de l'immoble, "Centro de Navieros Aseguradores", que poc abans havia instal·lat la seva seu al pis principal, va encarregar a l'arquitecte Josep Pujol i Brull unes obres de reforma que implicaven l'aixecament d'una nova planta pis, el canvi de l'accés principal del carrer de la Mercè al passeig Colom i l'operació de reforma modernista que dona la fesomia actual de la façana del passeig Colom, l'accés principal, el vestíbul, escala fins al pis principal i algunes reformes que donen valor històric-artístic a l'edifici.

Les diferents reformes interiors dutes a terme durant el segle XX per el condicionament dels espais a oficines ha afectat completament a tots els nivells de pis perden molts dels elements de vèlua patrimonial tot i que en els nivells superiors i a les zones comuns se'n conserven alguns.



PROJECTE

El projecte proposa la adequació de l'edifici per l'ús de locals comercials en la planta baixa i d'habitatges en les plantes pis i principal, conservant i restaurant tots els elements modernistes que actualment es mantenen de la reforma del 1902 i que donen singularitat i valor històric-artístic a l'edifici.

Promotor Delegat UNIQ RESIDENTIAL

Projectista: Francisco de Paz, Arquitecte, GCA

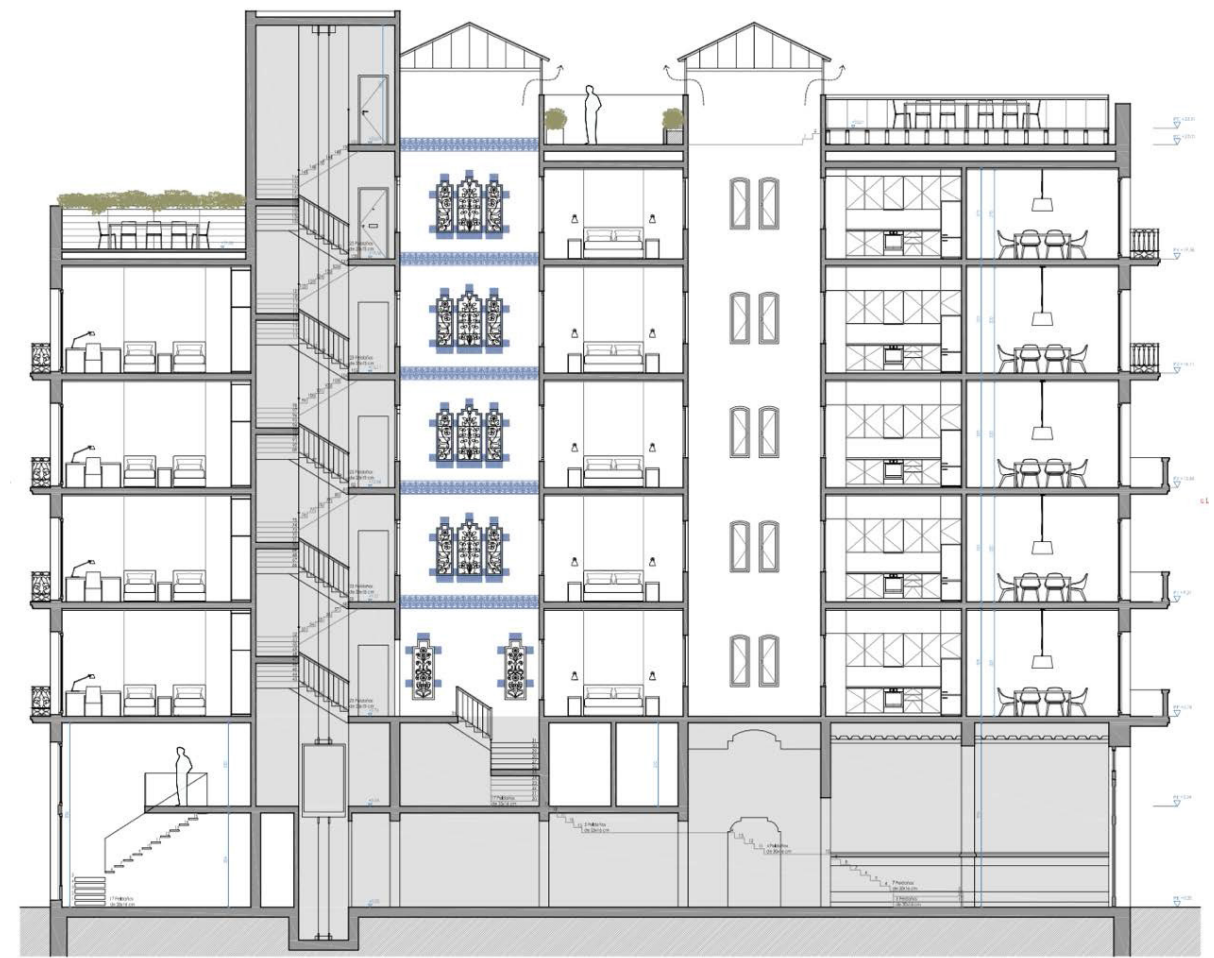
Director d'Obra: Francisco de Paz, Arquitecte, GCA

Director d'execució d'Obra: Susana Pavón, arquitecte tècnic.



VALORS I OPORTUNITATS

- Evolució històrica / constructiva de l'edifici y requeriments normatius vigents CTE.
- Identificació, documentació, caracterització i restauració de sistemes i elements amb valor cultural (façanes, vestíbul, pati, escala)
- Identificació, documentació, caracterització, consolidació i adequació a la nova proposta arquitectònica del sistema estructural i fonamentació.



Evolució històric / constructiva de l'edifici

Compliment dels requeriments de la normativa tècnica

La muralla de mar a tocar de l'edifici en una fotografia de 1874 on s'indica la finca objecte d'estudi, fotografia en la que es pot apreciar diferents edificacions reedificades contemporàniament.

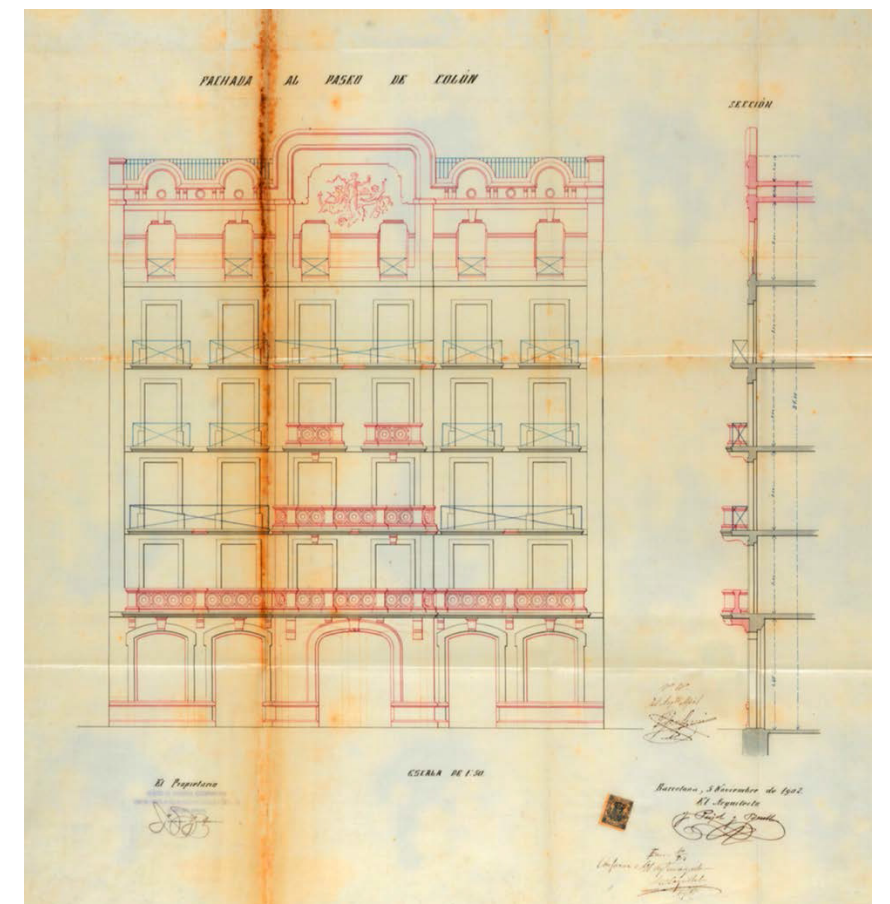
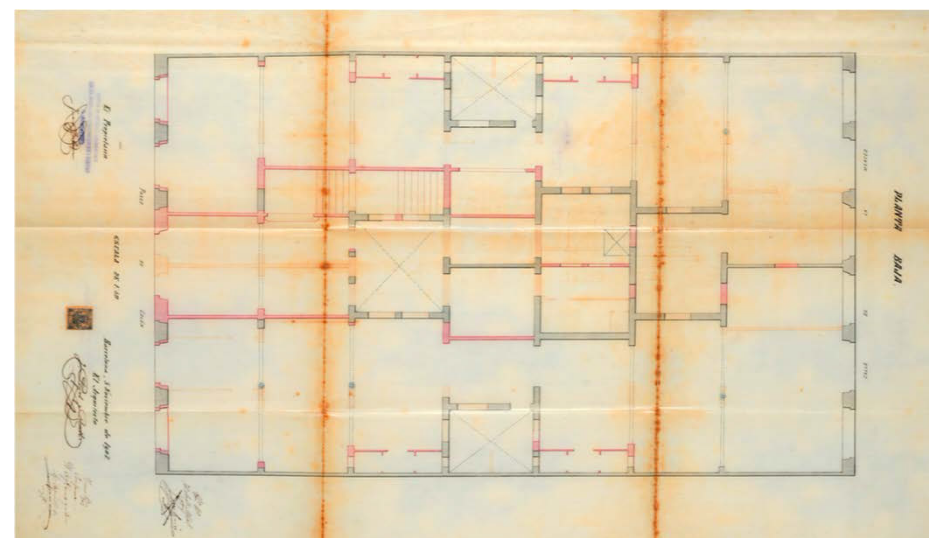
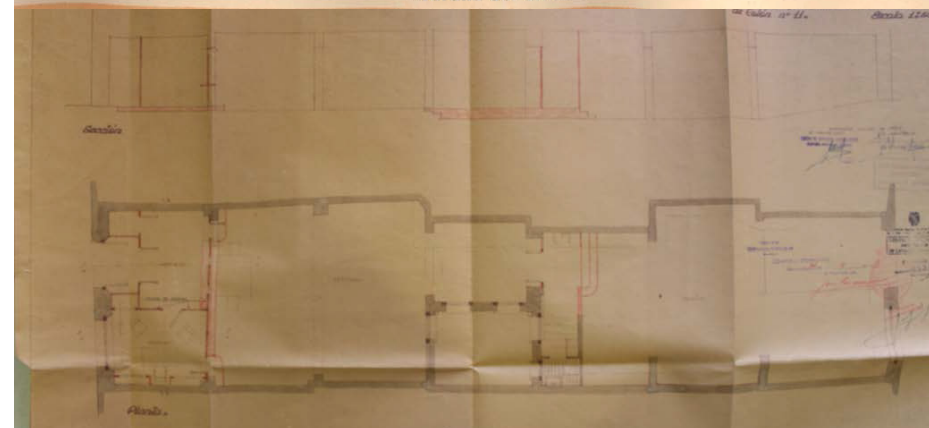
Aquesta fotografia ens **projecta la voluntat** de contribuir a garantir la difusió i posada en valor de l'edifici com a part del patrimoni que conforma la nostra herència cultural i històrica i **ens proposa** el coneixement de l'evolució històrica y constructiva de l'edifici y de l'evolució del model tipològic associades tant a les canviants necessitats d'ús com a l'evolució del planejament urbanístic de la ciutat.

En el marc actual de proposta d'adequació de l'edifici per l'ús d'habitatge i en una segona línia es planteja l'estudi de les dificultats i propostes de solucions als requeriments de compliment d'una normativa tècnica, CTE que no està elaborada per a la intervenció en edificis patrimonials i l'anàlisi i justificació de com la obligatorietat de la seva aplicació en la intervenció en el patrimoni arquitectònic posa en risc la preservació i difusió dels seus valors culturals.

Es disposa d'un primer estudi històric de l'Edifici i del projecte d'execució complet, documents de punt de partida per a les possibles propostes que se'n derivin d'aquestes oportunitats d'investigació.



Muralla del Mar.



Identificació, documentació, caracterització i restauració de sistemes i elements amb elevat valor patrimonial

Tant a les façanes com en els interiors, l'edifici disposa d'elements i sistemes constructius d'un elevat valor arquitectònic i cultural que formen part dels arts i oficis tradicionals. Oficis que malauradament actualment o han desaparegut o es troben en risc de desaparèixer per manca de la difusió de les seves tècniques d'execució.

Paviments de Nolla

Estucs tradicionals de calç de diferent tipologia: al foc, lliscats, llaurats, esgrafiats.

Policromies sobre estuc i guix

Sostres enteixinats i sostres motllurats de guix.

Elements decoratius i elements de seguretat de ferro i forja

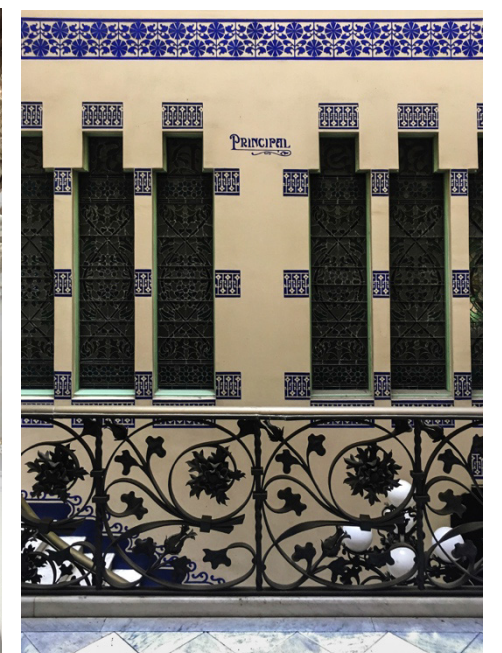
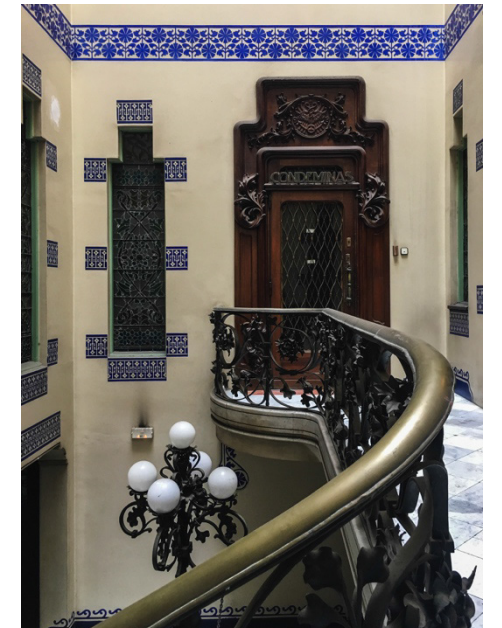
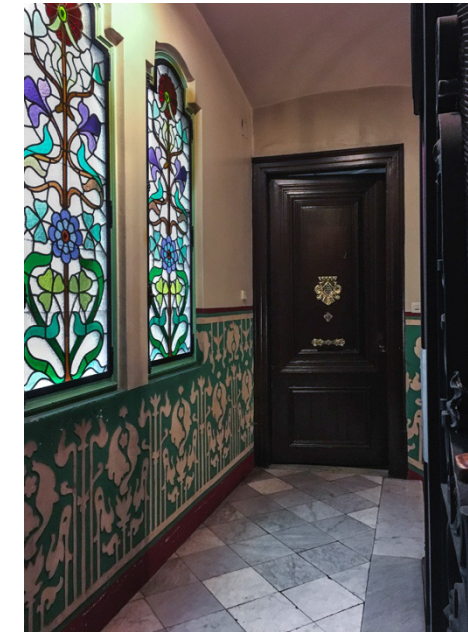
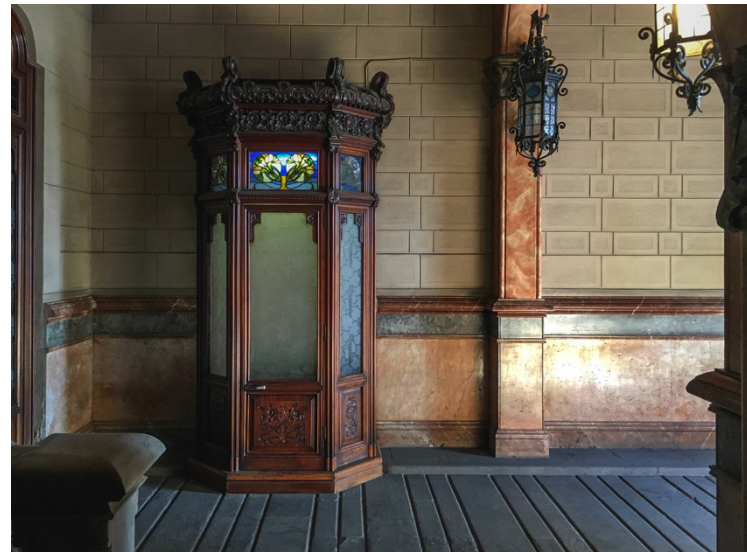
Vitralls

Elements de fusta d'ebenisteria i talla.

Tots aquests elements i sistemes presenten un estat de conservació que permet tant la seva caracterització com la seva restauració.

En aquesta línia apareix l'oportunitat d'estudi i investigació tant en l'àmbit de la caracterització com en el de les tècniques i materials d'execució i tècniques i materials de restauració, treballant i aprenent amb artesans i restauradors.

Aquesta línia ja ha iniciat casos d'estudi amb l'EPSEB-UPC per a la caracterització dels paviments de Nolla, estucs i vitralls i per a l'estudi de les tècniques i materials d'execució i tècniques, procediments i materials de restauració.



PROJECTE NEXUS



COL·LEGI D'APARELLADORS, ARQUITECTES TÈCNICS
I ENGINYERS D'EDIFICACIÓ DE BARCELONA



UNIVERSITAT POLITÈCNICA DE CATALUNYA
BARCELONATECH
Escola Politècnica Superior d'Edificació
de Barcelona

Identificació, documentació, caracterització, consolidació i adequació a la nova proposta arquitectònica del sistema estructural i de fonamentació

Sistema estructural de murs de fàbrica de maó massís, forjats de fusta o de perfils laminats d'acer d'ala estreta i entrebigat de volta de pla amb rajola ceràmica, bigues d'acer de gelosia i pilars de fosa

El sistema estructural ha estat objecte de moltes intervencions que en el decurs dels anys l'han modificat i han fet perdre la seva racionalitat.

El projecte encara el repte de mantenir el sistema estructural amb afectació mínima als elements patrimonials preexistents a l'hora que proposa un sistema de consolidació i reforç racional que compleixi els requeriments de la normativa tècnica vigent, CTE.

En aquest cas, presenta interès la línia d'estudi tant de caracterització dels elements i sistema estructural preexistent amb tècniques no destructives; l'estudi de la proposta de reforç i consolidació estructural i la seva optimització incorporant d'altres sistemes o tècniques no contemplades en el projecte.

Aquesta línia ja ha iniciat casos d'estudi amb l'EPSEB-UPC tant per a la caracterització del elements estructurals, amb el laboratori de materials de l'EPSEB com per a l'estudi d'incorporació de noves tècniques, cas del sistema de preflexió i doble preflexió.

